

# Piso en Aiete - Miramon (Donostia - San Sebastián)

Referencia: K33556

(Ficha completa en [kortajarena.com](http://kortajarena.com))

Aiete - Cumbre, fantástica vivienda exterior con terraza y vistas despejadas. Garaje cerrado opcional.

**Venta: 790.000€**

Habitaciones: 4. Baños: 2  
Metros construidos: 130m<sup>2</sup>. Metros útiles: 115m<sup>2</sup>

Preciosa vivienda situada en zona residencial Aiete - Cumbre, en calle Izaburu.

Vivienda exterior a dos fachadas muy luminosa y con preciosas vistas despejadas al barrio del Antiguo y al Monte Igeldo.

Superficie útil de 115 m<sup>2</sup> según plano y garaje cerrado opcional de 45 m<sup>2</sup>.

Distribución.- Amplio hall de entrada con armario empotrado, salón - comedor con chimenea de 28 m<sup>2</sup>, 4 habitaciones de 18 m<sup>2</sup>, 11,06 m<sup>2</sup>, 10,30 m<sup>2</sup> y 8,75 m<sup>2</sup>, dos baños completos y cocina comedor equipada de 12,17 m<sup>2</sup>.

Salón y cocina exteriores con amplios miradores y acceso a terraza de 5 m<sup>2</sup> con vistas panorámicas y orientados al Oeste.

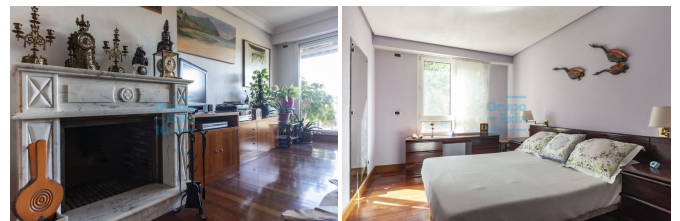
Habitación principal exterior con vestidor y baño incorporado, dos habitaciones con armarios empotrados exteriores orientadas al Este y cuarta habitación con salida a patio interior azulejado de uso exclusivo.

Acceso desde el pasillo a un segundo patio tendadero con zona de lavadero y office.

Vivienda en buen estado de conservación, con suelos de tarima de elondo, puertas y frentes de armario de roble, ventanas de aluminio con doble acristalamiento etc.

Dispone de sistema de calefacción y agua caliente individual con gas natural.

Garaje cerrado opcional 40.000 € de una superficie de 45 m<sup>2</sup> con dos puertas (1 motorizada) y comunicado con el ascensor. Espacio con capacidad para dos vehículos y zona de trastero para bicis y motos. Lavadero comunitario. Acceso de vehículos desde calle Izaburu y paseo Sanserreka.



Edificio con fachada de caravista con ascensor a cota  
cero sin barreras arquitectónicas.

Próximo al Hotel Costa Vasca, Metropolitan Club  
(balneario, fitness...) y polideportivo de Pio Baroja.

Consumo eléctrico: E 163,00 kwh/m2 año.  
Emisiones de CO<sup>2</sup>: E 34,00 kgCO<sub>2</sub>/m2 año.