

Piso en Centro (Oiartzun)

Referencia: K32912

[\(Ficha completa en kortajarena.com\)](#)

Piso totalmente exterior con amplia terraza orientada al sur y vistas muy despejadas.

Venta: 340.000€

Habitaciones: 3. Baños: 2

Metros construidos: 125m². Metros útiles: 110m²

Piso de 105 m2 útiles con 10 m2 de terrazas (según medición) en zona residencial Goiara Azpia.

Consta de salón, 3 habitaciones, baño, aseo, cocina, comedor y tendedero.

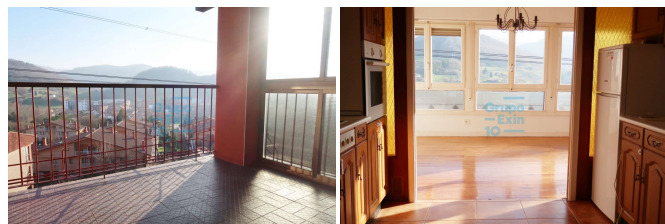
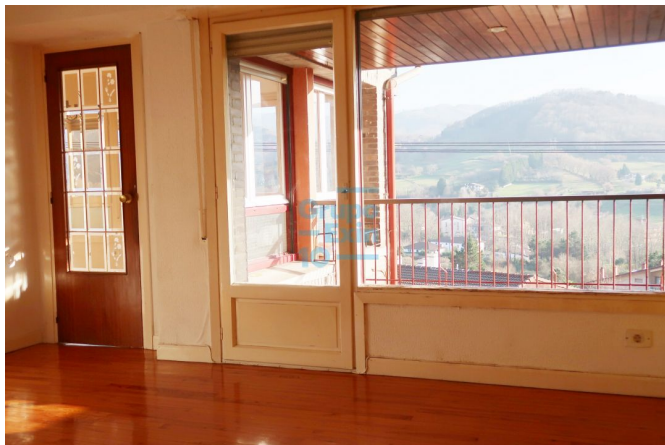
Dispone de un amplio aprovechamiento bajo cubierta tipo estudio con velux, chimenea y armarios empotrados, con acceso mediante escaleras interiores.

Totalmente exterior con 2 terrazas una de ellas orientada a sur y con vistas muy despejadas.

Le corresponden 2 plazas de garaje en el porche del edificio y local de 50 m2 acondicionado como TXOKO con ventana y baño.

Edificio sin ascensor.

Zona tranquila y próximo al centro con aparcamiento exterior.



Consumo eléctrico: G 413,30 kwh/m2 año.
Emisiones de CO²: F 71,50 kgCO₂/m2 año.