

Referencia: K34035

Plaza Easo, preciosa vivienda luminosa y soleada completamente reformada en quinta planta. Exterior con amplio mirador, dos balcones y agradables vistas.

[\(\[Ficha completa en kortajarena.com\]\(http://www.kortajarena.com\)\)](http://www.kortajarena.com)

En venta por 1.175.000€

Habitaciones: 2. Baños: 2
Metros construidos: 120m². Metros útiles: 104m²

Plaza Easo, preciosa vivienda luminosa y soleada completamente reformada en quinta planta. Exterior con amplio mirador, dos balcones y agradables vistas.

Superficie útil de 101,59 m² y 4,59 m² de balcones según plano.

Distribución actual.- Hall de entrada, amplio salón - comedor - cocina abierta de 48 m², habitación principal con vestidor y baño con ducha en suite, 2ª habitación con armario empotrado, 2º baño con ducha y lavandería - office.

Salón - comedor - cocina exteriores con mirador y balcón a plaza Easo y dos habitaciones exteriores con acceso a balcón a amplio patio de manzana.

Pasillo y baños con ventilación natural a través de ventanas al patio central luminoso.

Vivienda completamente renovada con materiales de primera calidad, distribución original modificada priorizando al máximo el aprovechamiento de los espacios.

Se ha mantenido el suelo original de pinotea, empleado mármol en los baños y lacadas las puertas en blanco, obteniendo una gran calidez en su conjunto.

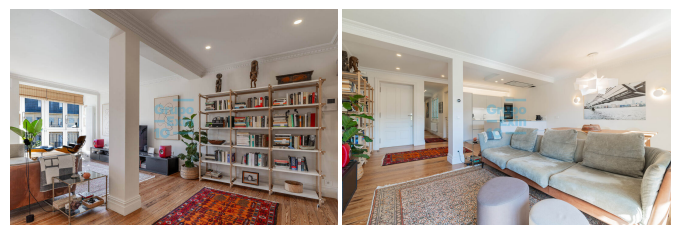
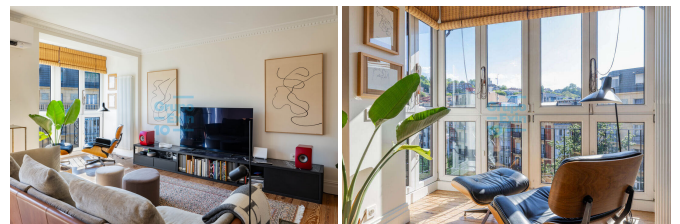
Aislamiento perimetral de la envolvente mejorando el aislamiento térmico y acústico.

Dispone de toldos eléctricos y aire acondicionado.

A destacar el amplio salón-comedor, sus altos techos, la amplitud de los espacios y su buena luminosidad.

Dispone de sistema de calefacción y agua caliente individual con gas natural.

Fachada principal de piedra de arenisca y fachada trasera de SATE.



Amplio portal sin barreras arquitectónicas con ascensor a cota cero.

Trastero de uso privativo junto al portal.

Transparencia y Desglose de Gastos (Ley 10/2025)

En cumplimiento de la Ley 10/2025, de 26 de diciembre, se informa que el precio de venta no incluye los siguientes gastos e impuestos:

Impuesto sobre Transmisiones Patrimoniales (ITP): Los tipos aplicables (General 4%, Reducido 2,5% o Incrementado 6%) están sujetos a las circunstancias personales del comprador y a la normativa vigente en el momento del devengo. Consulta aquí los tipos vigentes: Web Diputación Foral de Gipuzkoa: gipuzkoa.eus/es/web/ekonomiaetazergak/itp-ajd

Notaría y Registro: Honorarios regulados por arancel oficial (RD 1426/1989 y RD 1427/1989). Estimación: entre 0,3% y 0,5% del precio total.

Gestoría: Gastos de tramitación documental (aprox. 350 € - 750 € + IVA).

Honorarios de Agencia: Ya incluidos en el precio de venta (a cargo de la parte vendedora).

Consumo eléctrico: E 195 kwh/m2 año.
Emisiones de CO²: E 40 kgCO₂/m2 año.