

# Referencia: K33994

**Vivienda totalmente exterior con balcones a dos fachadas. Zona tranquila con aparcamiento comunitario privado en el exterior.**

[\(Ficha completa en kortajarena.com\)](https://www.kortajarena.com)

**En venta por 370.000€**

Habitaciones: 2. Baños: 2  
Metros construidos: 91m<sup>2</sup>. Metros útiles: 79m<sup>2</sup>

Vivienda totalmente exterior con balcones a dos fachadas. Zona tranquila con aparcamiento comunitario privado en el exterior.

Superficie útil según plano de 74,19 m<sup>2</sup> y 2 balcones de 5,21 m<sup>2</sup> y 4,99 m<sup>2</sup>.

Distribución actual.- Hall - pasillo con armario empotrado, salón - comedor, dos habitaciones dobles con baños incorporados y cocina - comedor.

Vivienda luminosa y soleada, con amplios espacios y cómoda distribución.

Edificio sin ascensor con fachada de SATE renovada hace 5 años.

Transparencia y Desglose de Gastos (Ley 10/2025)

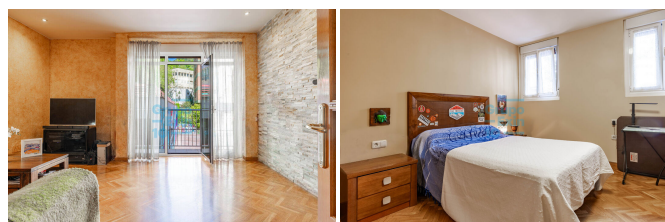
En cumplimiento de la Ley 10/2025, de 26 de diciembre, se informa que el precio de venta no incluye los siguientes gastos e impuestos:

Impuesto sobre Transmisiones Patrimoniales (ITP): Los tipos aplicables (General 4%, Reducido 2,5% o Incrementado 6%) están sujetos a las circunstancias personales del comprador y a la normativa vigente en el momento del devengo. Consulta aquí los tipos vigentes: Web Diputación Foral de Gipuzkoa: [gipuzkoa.eus/es/web/ekonomiaetazergak/itp-ajd](https://www.gipuzkoa.eus/es/web/ekonomiaetazergak/itp-ajd)

Notaría y Registro: Honorarios regulados por arancel oficial (RD 1426/1989 y RD 1427/1989). Estimación: entre 0,3% y 0,5% del precio total.

Gestoría: Gastos de tramitación documental (aprox. 350 € - 750 € + IVA).

Honorarios de Agencia: Ya incluidos en el precio de venta (a cargo de la parte vendedora).



Buena ubicación, rodeada de zonas verdes y con todo tipo de servicios y comercios.

Excelentes comunicaciones para entrar y salir de la ciudad y próximo al transporte público (autobús , topo).

Consumo eléctrico: E 186 kwh/m2 año.  
Emisiones de CO<sup>2</sup>: E 38 kgCO<sub>2</sub>/m2 año.