

# Referencia: K34033

**Eustasio Amilibia, vivienda en planta alta con terraza de 4 m<sup>2</sup> muy luminosa y orientada al SUR.**

([Ficha completa en kortajarena.com](#))

**En venta por 395.000€**

Habitaciones: 3. Baños: 1  
Metros construidos: 64m<sup>2</sup>. Metros útiles: 56m<sup>2</sup>

Eustasio Amilibia, vivienda en planta alta con terraza de 4 m<sup>2</sup> muy luminosa y orientada al SUR.

Superficie útil de 55,67 m<sup>2</sup> y terraza de 3,94 m<sup>2</sup> según plano.

Distribución actual.- Hall de entrada, salón distribuidor, 3 habitaciones dos con armarios empotrados, cocina independiente y baño completo.

Salón, habitación principal y cocina con acceso a terraza exteriores a la plaza de los Estudios,.

Dos habitaciones con ventana a patio de casa - tendedero.

Vivienda para actualizar en buen estado de conservación con suelos de roble y ventanas de aluminio.

Dispone de toma de gas.

Edificio de estructura de hormigón del año 1964. Portal renovado sin barreras arquitectónicas, adaptado con elevador y dos ascensores.

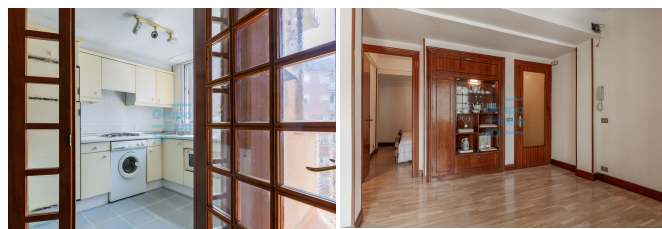
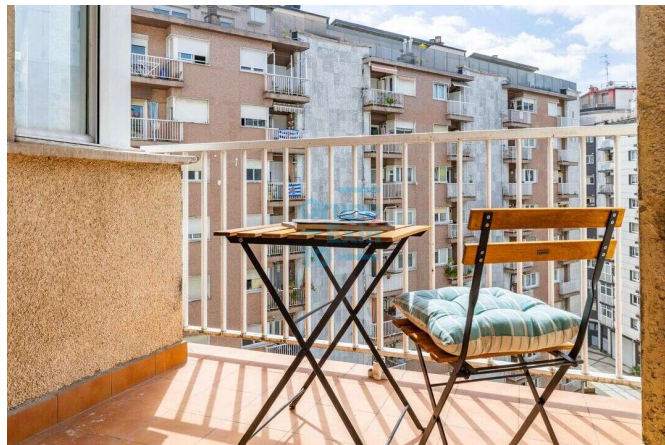
Gran terraza - solarium comunitaria con vistas espectaculares al río y a la ciudad.

Ubicada en zona llana, próximo al centro comercial Arcco y al estadio de Anoeta.

Transparencia y Desglose de Gastos (Ley 10/2025)

En cumplimiento de la Ley 10/2025, de 26 de diciembre, se informa que el precio de venta no incluye los siguientes gastos e impuestos:

Impuesto sobre Transmisiones Patrimoniales (ITP): Los tipos aplicables (General 4%, Reducido 2,5% o Incrementado 6%) están sujetos a las circunstancias



personales del comprador y a la normativa vigente en el momento del devengo. Consulta aquí los tipos vigentes: Web Diputación Foral de Gipuzkoa: [gipuzkoa.eus/es/web/ekonomiaetazergak/itp-ajd](http://gipuzkoa.eus/es/web/ekonomiaetazergak/itp-ajd)

Notaría y Registro: Honorarios regulados por arancel oficial (RD 1426/1989 y RD 1427/1989). Estimación: entre 0,3% y 0,5% del precio total.

Gestoría: Gastos de tramitación documental (aprox. 350 € - 750 € + IVA).

Honorarios de Agencia: Ya incluidos en el precio de venta (a cargo de la parte vendedora).

Consumo eléctrico: F 317 kwh/m2 año.  
Emisiones de CO<sup>2</sup>: E 56 kgCO<sub>2</sub>/m2 año.