

# Chalet en Aiete - Miramon (Donostia - San Sebastián)

**Referencia: K33930**

[Ficha completa en kortajarena.com](http://kortajarena.com)

Villa bifamiliar en Miramón Pº Oriamendi con precioso jardín con piscina y vistas despejadas. Construcción del año 2005.

**Venta: 1.400.000€**

Habitaciones: 4. Baños: 4  
Metros construidos: 250m<sup>2</sup>. Metros útiles: 218m<sup>2</sup>

Villa bifamiliar en Miramón Pº Oriamendi con precioso jardín con piscina rodeado de árboles frutales.

Superficie útil de 218 m2 distribuido en tres plantas:

Planta noble de 82,42 m<sup>2</sup>.- Hall distribuidor, salón-comedor con chimenea, habitación principal con armario empotrado con baño en suite, aseo de cortesía y cocina-comedor equipada - office.

Totalmente exterior con acceso al porche y al jardín privado orientado al suroeste.

Planta 1ª de 50,89.- Hall distribuidor, tres habitaciones con armarios empotrados y baño completo.

Totalmente exterior con vistas despejadas y con dos habitaciones con acceso a dos terrazas independientes de 4 m<sup>2</sup> y 7 m<sup>2</sup>.

Plata semisótano de 85,14 m<sup>2</sup>.- Txoko totalmente instalado y equipado, baño completo y amplio garaje de 46 m<sup>2</sup> para dos coches, motos, trastero...

La vivienda dispone de techos altos, amplios ventanales y muy buena luminosidad.

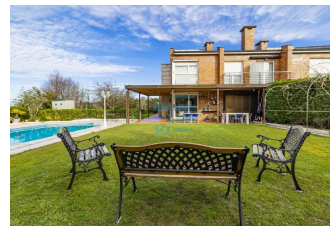
Calefacción y agua caliente individual con gas natural.

El edificio bifamiliar está construido en el año 2005 sobre una parcela de 1544 m2.

Parque Miramón es una zona residencial consolidada, valorada por su tranquilidad, rodeada de zonas verdes y próximo al anfiteatro y el Basque Culinary Center.

Buenas comunicaciones para entrar y salir de la ciudad y a un paso de la parada del autobús que comunica con el centro de la ciudad.

Acceso principal desde el Pº Juan Abelino Barriola y acceso peatonal por Pº Oriamendi.



Consumo eléctrico: E 216,00 kwh/m2 año.  
Emisiones de CO<sub>2</sub>: E 46,00 kgCO<sub>2</sub>/m2 año.